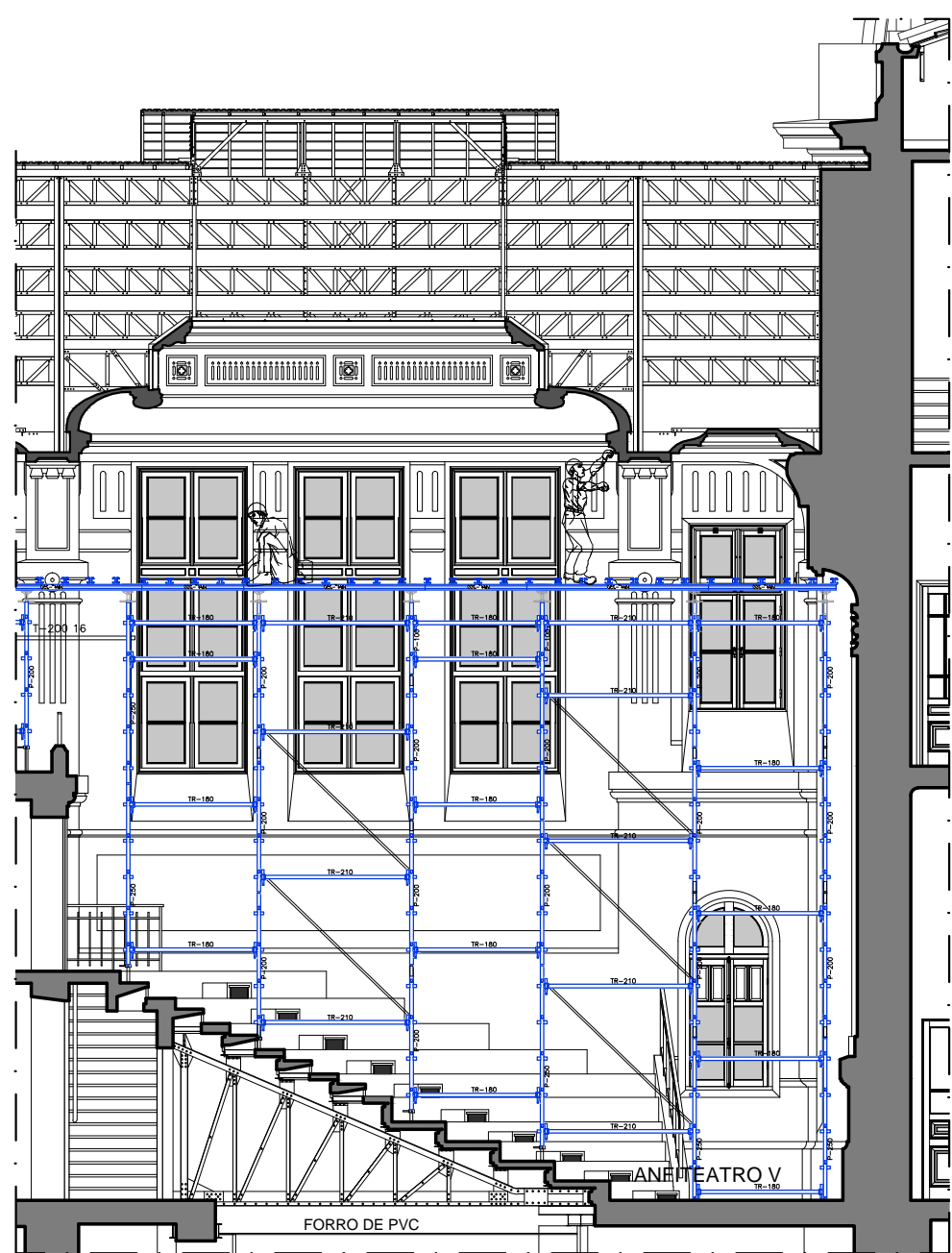
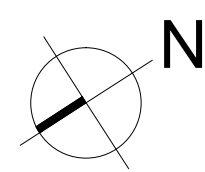
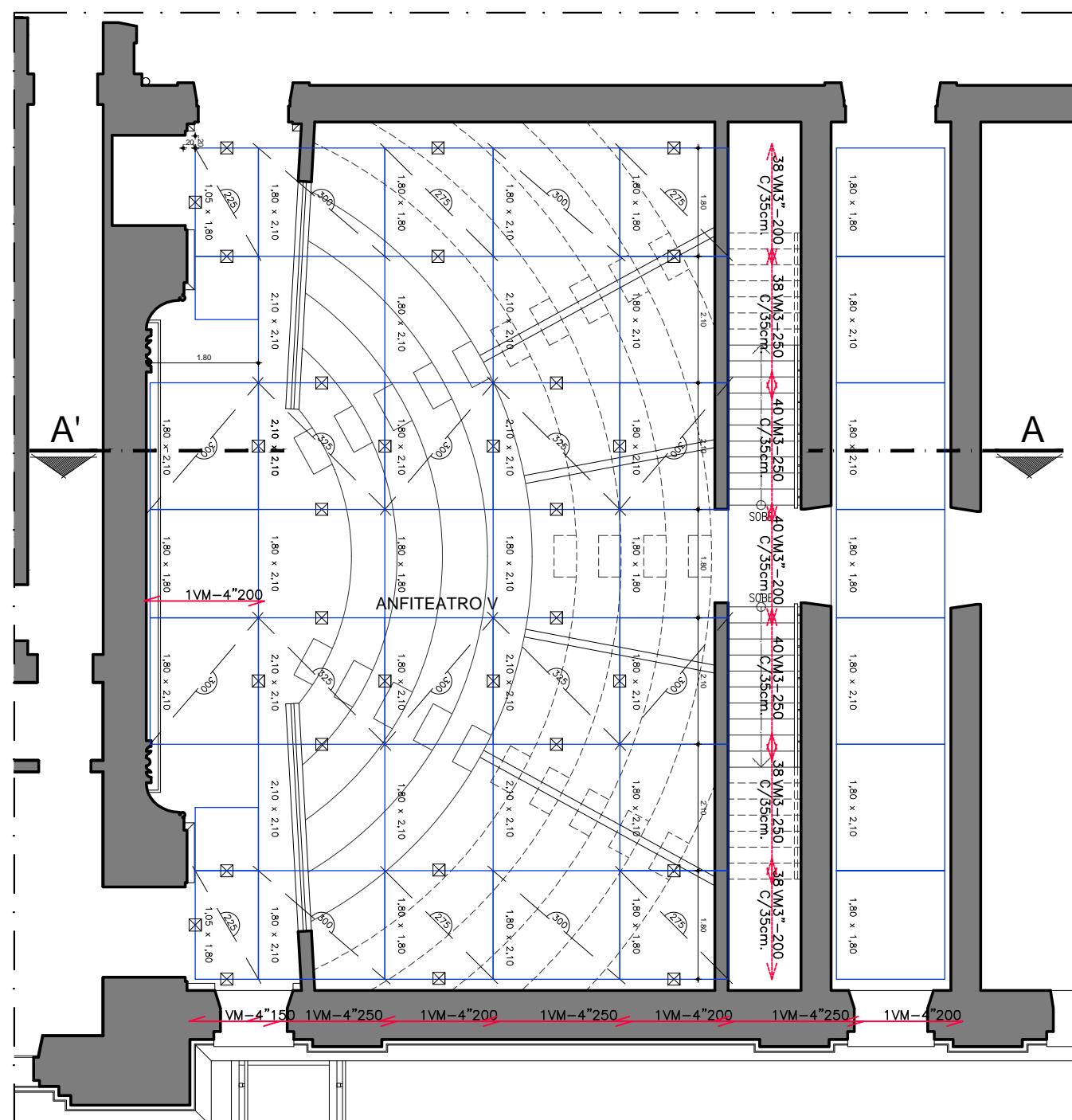


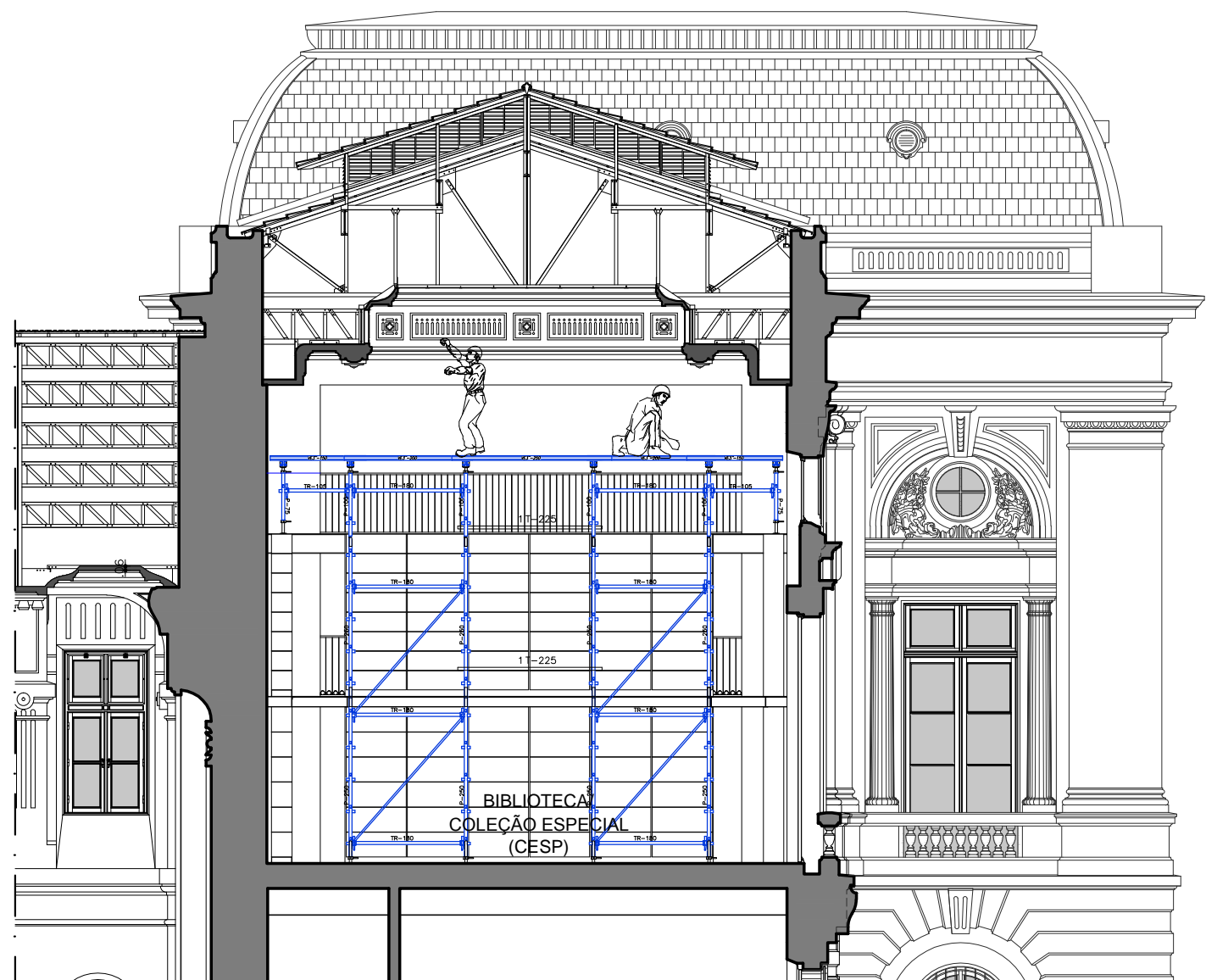
PLANTA BAIXA - TRECHO DO SEGUNDO PAVIMENTO  
ESCALA 1/100



TRECHO DO CORTE AA'  
ESCALA 1/100



PLANTA BAIXA - TRECHO DO PAVIMENTO TÉRREO  
ESCALA 1/100



TRECHO DO CORTE BB'  
ESCALA 1/100

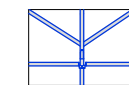
#### LEGENDA DE AMBIENTES - PAVIMENTO TÉRREO:

- |    |  |    |   |
|----|--|----|---|
| 01 | PÁTIO  | 62 | CIRCULAÇÃO 12   |
| 03 | ELEVADOR   | 63 | CIRCULAÇÃO 13   |
| 43 | CIRCULAÇÃO 07  | 64 | SALA DE AULA 03<br>(ANTIGA SALA DE AULA 04)           |
| 44 | SAGUÃO   | 65 | BANHEIRO MASCULINO 03                                 |
| 45 | COORDENAÇÃO ADMINISTRATIVA<br>(ANTIGA SECRETARIA)    | 66 | BANHEIRO PARA PORTADORES<br>DE NECESSIDADES ESPECIAIS |
| 46 | ESCADARIA MONUMENTAL 01                              | 67 | SALA DE AULA 04<br>(ANTIGA SALA DE AULA 05)           |
| 47 | CIRCULAÇÃO 08  | 68 | ANFITEATRO IV<br>(ANTIGA SALA 06 (ANFITEATRO A))      |
| 48 | ESCALA 01  | 69 | APOIO DOS FUNCIONÁRIOS                                |
| 49 | AUDITÓRIO TOBIAS BARRETO<br>(ANTIGA SALA DE AULA 01) | 70 | ESPAÇO MEMÓRIA<br>SALA CASTRO ALVES                   |
| 50 | ANFITEATRO I<br>(ANTIGA SALA 08 (ANFITEATRO C))      | 71 | SALA DOS PROFESSORES<br>(ANTIGA SECRETARIA)           |
| 51 | CIRCULAÇÃO 09  | 72 | ANFITEATRO V<br>(ANTIGA SALA 07 (ANFITEATRO B))       |
| 52 | ANFITEATRO II<br>(ANTIGA SALA 09 (ANFITEATRO D))     | 73 | DIRETORIA<br>(ANTIGA COPA 02)                         |
| 53 | CIRCULAÇÃO 10  | 74 | SALA DA DIRETORIA                                     |
| 54 | ANFITEATRO III<br>(ANTIGA SALA 10 (ANFITEATRO E))    | 75 | CIRCULAÇÃO 14   |
| 55 | SALA DE AULA 01<br>(ANTIGA SALA DE AULA 02)          | 76 | SALA DA VICE DIRETORIA<br>(ANTIGA SECRETARIA)         |
| 56 | BANHEIRO FEMININO 03                                 | 77 | ESCALA 02   |
| 57 | CIRCULAÇÃO 11  | 78 | ESCADARIA MONUMENTAL 02                               |
| 58 | SALA DE AULA 02<br>(ANTIGA SALA DE AULA 03)          | 79 | CIRCULAÇÃO 15   |
| 59 | DIRETÓRIO ACADÊMICO<br>(ANTIGA LIVRARIA)             | 80 | W.C. PROFESSORES                                      |
| 60 | DIRETÓRIO ACADÊMICO/LAZER<br>(ANTIGA REPROGRAFIA)    |    |   |
| 61 | ESCALA DA TORRE                                      |    |   |

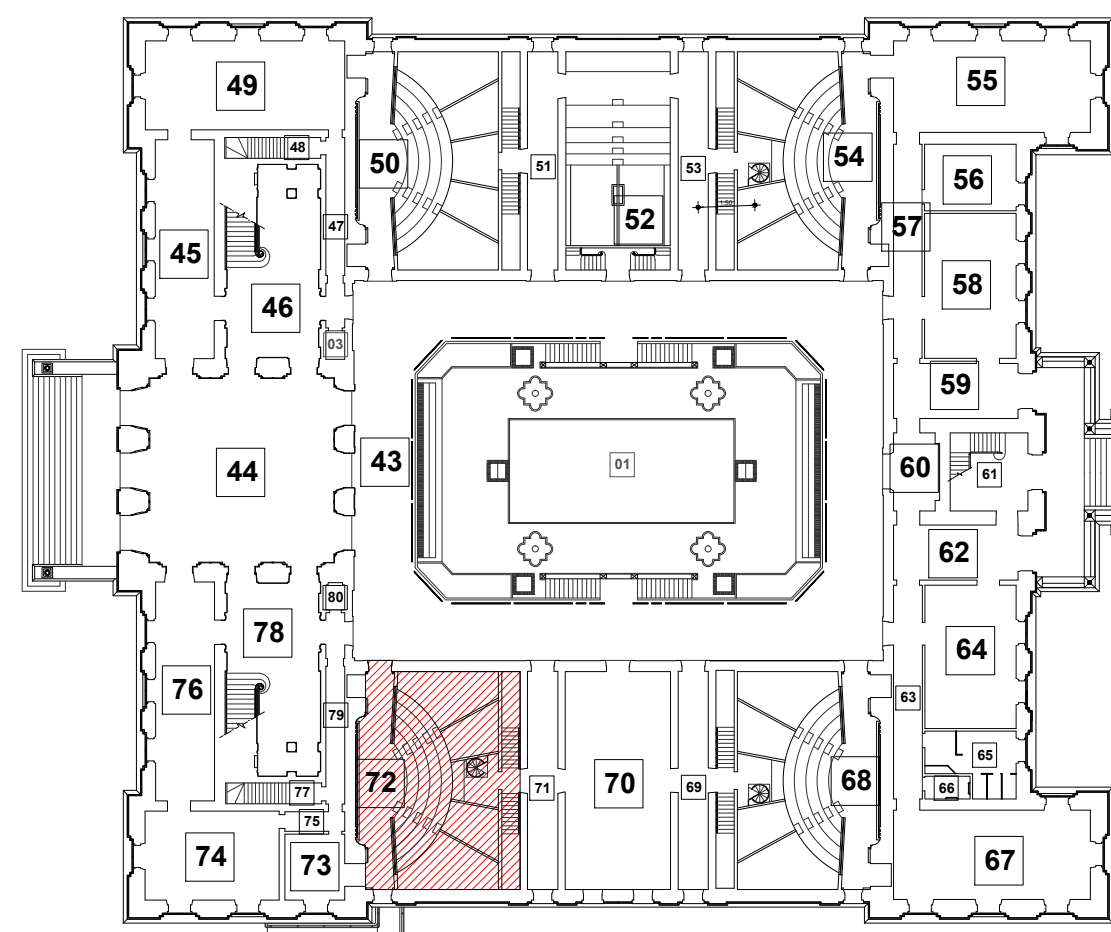
#### LEGENDA DE AMBIENTES - SEGUNDO PAVIMENTO:

- |     |   |     |  |
|-----|---|-----|--|
| 01  | PÁTIO   | 106 | ACESSO À GALERIA 01<br>(ANTIGA SALA DE ESTAR 03)   |
| 46  | ESCADARIA MONUMENTAL 01                                       | 107 | ESCALA 03  |
| 61  | ESCALA DA TORRE   | 108 | CIRCULAÇÃO 19  |
| 78  | ESCADARIA MONUMENTAL 02                                       | 109 | SALA PROF. GLAUCIO VEIGA<br>(ANTIGO ACERVO DE OBRAS RARAS)                               |
| 82  | SALÃO NOBRE   | 110 | LABORATÓRIO/SALA DE MÁQUINAS<br>(ANTIGO ACERVO DE PERIÓDICOS)                            |
| 86  | CONGREGAÇÃO<br>(ANTIGA SALA DA CONGREGAÇÃO)                   | 111 | LABORATÓRIO/SALA DE CORTE<br>(ANTIGO ACERVO DE PERIÓDICOS)                               |
| 87  | BIBLIOTECA/COLEÇÃO ESPECIAL (CESP)<br>(ANTIGO ACERVO)         | 112 | LABORATÓRIO/SALA DE<br>PROCEDIMENTOS (PEQUENOS<br>REPAROS) (ANTIGO ACERVO DE PERIÓDICOS) |
| 96  | BIBLIOTECA/ACERVO CIRCULANTE<br>(ANTIGA BIBLIOTECA)           | 113 | ACESSO À GALERIA 02<br>(ANTIGA SALA DE ESTAR 04)   |
| 97  | BIBLIOTECA/SALA RUI BARBOSA<br>(ANTIGA SALA DE MULTIMÍDIA 02) | 114 | ESCALA 04  |
| 99  | SALA DE TOILETTE  | 115 | CIRCULAÇÃO 20  |
| 100 | SALA DOS ESPELHOS   | 116 | GALERIA 02<br>(ANTIGA GALERIA 02 DO SALÃO NOBRE)   |
| 105 | GALERIA 01<br>(ANTIGA GALERIA 01 DO SALÃO NOBRE)              |     |  |

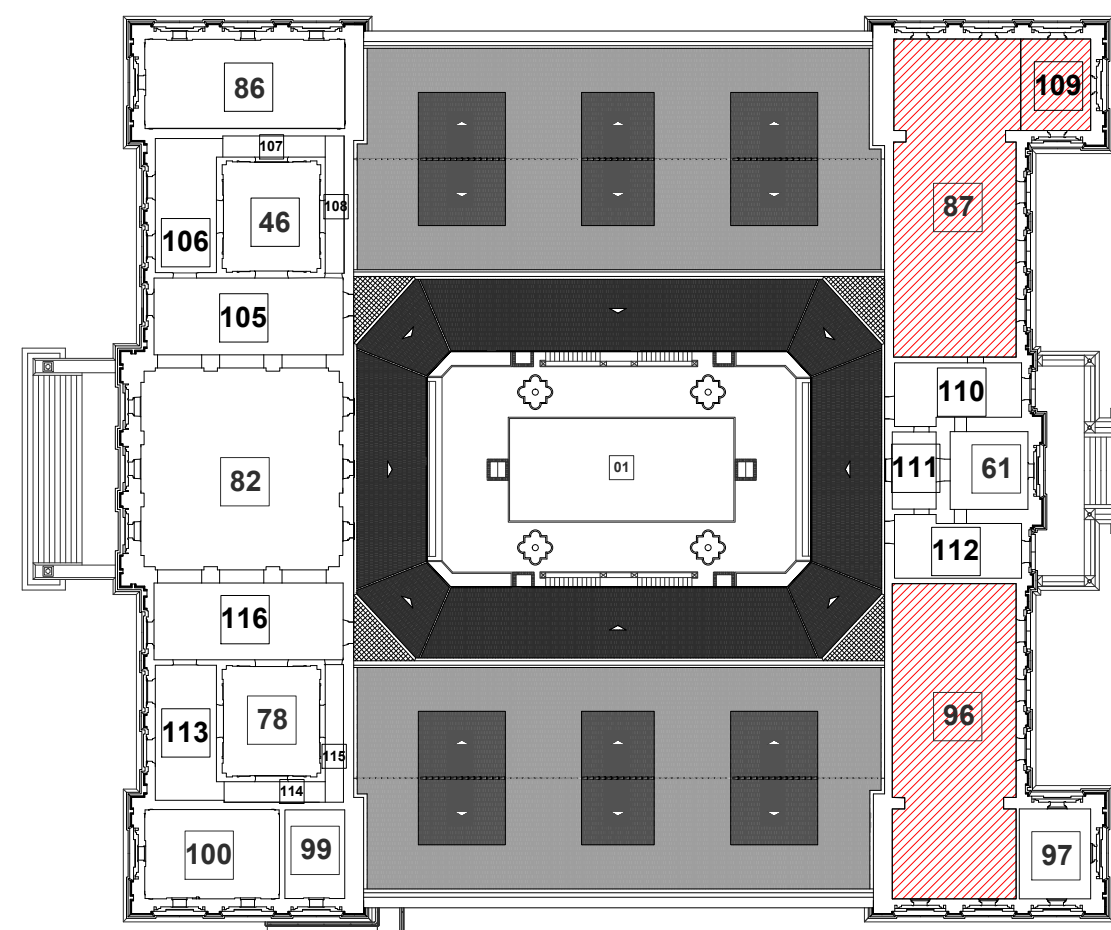
#### LEGENDA:



ANDAIME FACHADEIRO



PLANTA BAIXA - PAVIMENTO TÉRREO  
(EM DESTAQUE, ANFITEATRO V CONTEMPLADO NA 1ª PARTE DA 5ª ETAPA)



PLANTA BAIXA - SEGUNDO PAVIMENTO  
(EM DESTAQUE, OS AMBIENTES DA BIBLIOTECA CONTEMPLADOS NA 1ª PARTE DA 5ª ETAPA, CORRESPONDENDO A COLEÇÃO ESPECIAL (CESP) E O ACERVO CIRCULANTE)



PROJETO EXECUTIVO DE RESTAURAÇÃO DO PALÁCIO DA FACULDADE DE DIREITO DO RECIFE - 1ª PARTE DA 5ª ETAPA - FORROS, COBERTURAS, CÚPULAS, FACHADAS, ESTRUTURA METÁLICA DO ALPENDRE, ALEGORIAS METÁLICAS, ESCADAS E HALLS

LOCAL: PRAÇA ADOLPHO CIRNE, S/N, BOA VISTA, RECIFE - PE.

DATA: SETEMBRO / 2017

ESCALA: 1/100

COLABORAÇÃO:  
CLEONIDE FILHA - ARQ. CAU/PE - A 107281-1  
LUANA ASSIS - ARQ. CAU/PE - 187924-3

P. 04/04

PROJETO DE  
CANTEIRO DE OBRAS

PLANTA BAIXA - TRECHO DO PAVIMENTO  
TÉRREO, TRECHO DO SEGUNDO PAVIMENTO,  
TRECHOS DOS CORTES AA' E BB'

RESPONSÁVEL TÉCNICO: JORGE PASSOS DE MEDEIROS - ARQ. CAU/PE - A 10750 - 6

PROPRIETÁRIO: UNIVERSIDADE FEDERAL DE PERNAMBUCO  
PROFESSORIA DE PLANEJAMENTO - PROPLAN  
COORDENADORIA DE PLANEJAMENTO FÍSICO